



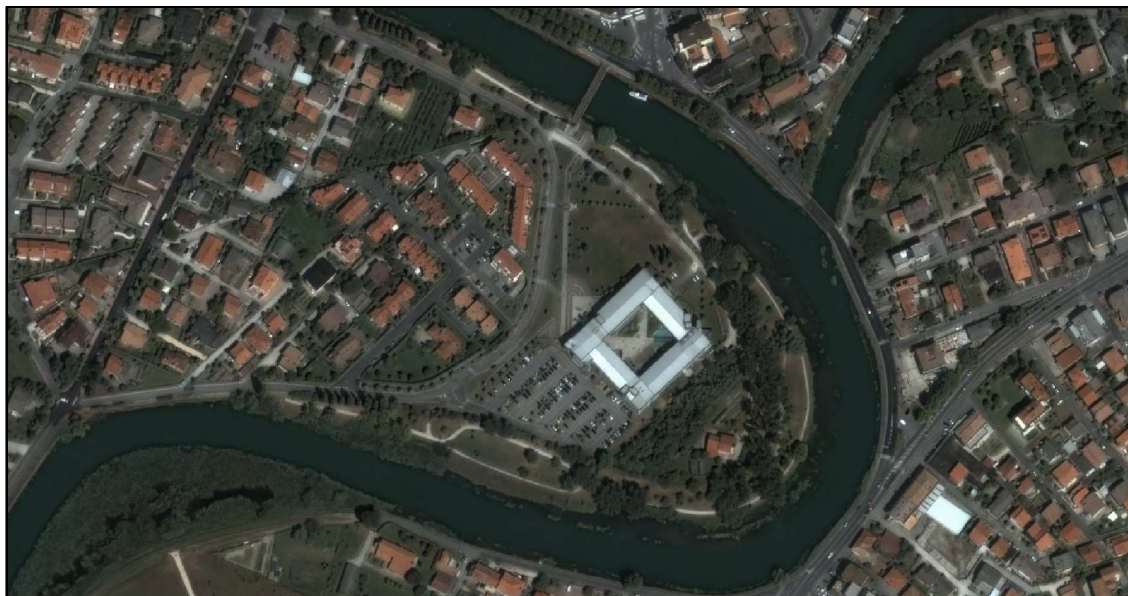
COMUNE DI JESOLO

PROVINCIA DI VENEZIA

TAPPETI D'USURA

ANNI 2010 - 2011

PROGETTO DEFINITIVO ESECUTIVO



PIANO DI MANUTENZIONE DELL'OPERA

ALLEGATO

A12

SCALA 1:

DATA RED. dicembre 2012

DATA REV.

IL PROGETTISTA:

Montin ing. Massimo

IL RESPONSABILE DEL PROCEDIMENTO:

Vavassori geom. Daniele

COLLABORATORI DEL PROGETTISTA:

Vavassori geom. Daniele

IL DIRIGENTE III SETTORE:

Segatto arch. Renato

Ufficio Progettazione Opere Pubbliche Comune di Jesolo

30016 Jesolo (Venezia) Via S. Antonio, 14/a - p.iva 00608720272

tel. 0421359249 - fax 0421359248 - e-mail lavori.pubblici@jesolo.it - www.jesolo.it

Nome File :

Archivio File percorso

G/dlsegnl/



Il Comune di Jesolo ha un Sistema di Gestione Ambientale certificato in accordo alla norma UNI EN ISO 14001



Il Comune di Jesolo ha un Sistema Qualità certificato in accordo alla norma UNI EN ISO 9002 per i seguenti uffici: Commercio, Tributi, Pianificazione e Attività Edilizia

Opera

Codice	0060872027220110001
Denominazione	Lavori di asfaltature anni 2010-2011
Indirizzo	Vie cavetta marina, dalmazia, giardinetto, nazzario sauro, pieve di soligo, ca'gamba, levantina e vicenza
CAP e Città	30016 JESOLO – VE -

PIANO DI MANUTENZIONE

(art. 40 D.P.R. n° 554/99)

Proprietà

Proprietario	COMUNE DI JESOLO
--------------	------------------

Prima emissione

Aggiornamenti

Approvazione progetto preliminare con Delibera di Giunta
Comunale n. 231 del 28/08/2012

SCHEDA IDENTIFICATIVA INTERVENTO

Opera

denominazione Asfaltature anni 2010-2011



Proprietà

proprietario COMUNE DI JESOLO

Localizzazione

indirizzo Vie cavetta marina, dalmazia, giardinetto, nazzario sauro, pieve di soligo, ca'gamba, levantina e vicenza

CAP e città 30016 JESOLO -VE -

Soggetti

Redattore del piano di manutenzione	Ing. Montin Massimo
Ufficio comunale	Unità Operativa Complessa Lavori Pubblici
Progettista dell'opera	Ing. Montin Massimo
Responsabile unico del procedimento	Geom. Vavassori Daniele
Dirigente Area tecnica	Arch. Renato Segatto
Esecutore dell'opera	Da designare con gara d'appalto

Dati dimensionali

Superfici

superficie coperta delle strade [mq] 33.245,00

Dati giuridico-normativi

Generali

anno di costruzione
Costo dell'opera

vari
€. 473.000,00

Catastali

Comune
Foglio
Mappali

JESOLO
vari
Demanio strade

Urbanistici

concessione / permesso edilizio
Zona classificata da PRG

[Art. 33 - Infrastrutture e reti di comunicazione viabilità, percorsi pedonali, parcheggi](#)
assenti.

Vincoli

Progetto

reperibile presso

Unità Operativa Complessa Lavori Pubblici

RIEPILOGO CLASSI DI UNITA' TECNOLOGICHE

<i>Classe di Unità Tecnologiche</i>	<i>Sigla Elaborati</i>
AREE ESTERNE Insieme di unità tecnologiche e di elementi tecnici aventi funzione di consentire o facilitare l'esercizio di attività degli utenti negli spazi esterni connessi con il sistema edilizio.	Tav. dalla n. 001 alla n.009/b. All. A dal n. A01 al n. A16

SCHEDE ANAGRAFICA U.T. - AREE ESTERNE

AREE ESTERNE / Aree carrabili

<i>codice</i>	16 .06
<i>classe di unità tecnologica</i>	AREE ESTERNE
<i>unità tecnologica</i>	Aree carrabili
<i>descrizione</i>	Insieme di unità tecnologiche e di elementi tecnici aventi funzione di consentire o facilitare l'esercizio di attività degli utenti negli spazi esterni connessi con il sistema edilizio.
<i>norme legislative specifiche</i>	Decreto Legislativo n. 163/2006; DPR n. 34 del 25.01.2000; DPR n. 554 del 21/12/1999; DM. 5/11/2001.
<i>Costo di globale di produzione</i>	Euro

AREE ESTERNE / Segnaletica stradale

<i>codice</i>	16 .26
<i>classe di unità tecnologica</i>	AREE ESTERNE
<i>unità tecnologica</i>	Segnaletica stradale (verticale ed orizzontale)
<i>descrizione</i>	Insieme di unità tecnologiche e di elementi tecnici aventi funzione di completamento per l'utilizzo degli spazi connessi al sistema edilizio.
<i>norme legislative specifiche</i>	Decreto Legislativo n. 163/2006; DPR n. 34 del 25.01.2000; DPR n. 554 del 21/12/1999; DM. 5/11/2001.
<i>Costo di globale di produzione</i>	Euro

MANUALE D'USO, DI MANUTENZIONE E PROGRAMMA DI MANUTENZIONE

AREE ESTERNE / Aree carrabili / manto asfaltato

<i>codice</i>	16 .06 .03
<i>classe di unità tecnologica</i>	AREE ESTERNE
<i>unità tecnologica</i>	Aree carrabili
<i>classe di elementi tecnici</i>	Manto asfaltato
<i>Descrizione</i>	Manto stradale di Vie Cavetta Marina, Dalmazia, Giardinetto, Nazzario Sauro, Pieve di Soligo, Ca'gamba, Levantina e Vicenza tappeto di conglomerato bituminoso dello spessore reso di cm. 3 e cm. 5.
<i>Grafici</i>	B. Elaborati grafici Opera identificata negli elaborati grafici di cui alle Tav. 001 – 002/a – 002/b – 003/a – 003/b – 004/a – 004/b - 005/a – 005/b – 006/a - 006/b – 007/a – 007/b - 008/a – 008/b – 009/a – 009/b.
<i>Elementi tecnici costitutivi</i>	C. Scheda tecnica – descrizione Stesa di conglomerato bituminoso 0/12 o 0/25 con, ove necessita, stesa di emulsione bituminosa.
<i>Ispezionabilità</i>	D. Modalità d'uso corretto Tutta l'opera è interamente ispezionabile.
<i>Segni più frequenti di anomalia</i>	E. Anomalie Possibilità di fessurazione, avvallamenti, sporgenze, ristagni di acqua, cedimenti, sollevamenti.
<i>Indicazioni</i>	F. Manutenzioni eseguibili dall'utente Eventuali interventi di pulizia. Livellamento e costipamento localizzati.

AREE ESTERNE / Segnaletica stradale / verticale

<i>codice</i>	16 .26 .01
<i>classe di unità tecnologica</i>	AREE ESTERNE
<i>unità tecnologica</i>	Segnaletica stradale
<i>classe di elementi tecnici</i>	verticale
<i>Descrizione</i>	Segnaletica verticale posta lungo le Vie Cavetta Marina, Dalmazia, Giardinetto, Nazzario Sauro, Pieve di Soligo, Ca'gamba, Levantina e Vicenza
<i>Grafici</i>	B. Elaborati grafici Opera identificata negli elaborati grafici di cui alle Tav. 001 – 002/a – 002/b – 003/a – 003/b – 004/a – 004/b - 005/a – 005/b – 006/a - 006/b – 007/a – 007/b - 008/a – 008/b – 009/a – 009/b.
<i>Elementi tecnici costitutivi</i>	C. Scheda tecnica - descrizione Segnaletica verticale costituita da pali di sostegno in acciaio zincato con blocco di fondazione in cls e cartelli segnaletici regolamentari con pellicola ad alta rifrangenza.
<i>Ispezionabilità</i>	D. Modalità d'uso corretto Tutta la segnaletica è ispezionabile.
<i>Segni più frequenti di anomalia</i>	E. anomalie Possibilità di cedimento, lesione e decolorazione della cartellonistica.
<i>Indicazioni</i>	F. Manutenzioni eseguibili dall'utente Eventuali interventi di pulizia con acqua e opportuni solventi. Rifacimento dell'ancoraggio dei sostegni.

AREE ESTERNE / Segnaletica stradale / orizzontale

<i>codice</i>	16 .26 .03
<i>classe di unità tecnologica</i>	AREE ESTERNE
<i>unità tecnologica</i>	Segnaletica stradale
<i>classe di elementi tecnici</i>	orizzontale
<i>Descrizione</i>	Segnaletica orizzontale posta lungo le Vie Cavetta Marina, Dalmazia, Giardinetto, Nazzario Sauro, Pieve di Soligo, Ca'gamba, Levantina e Vicenza
<i>Grafici</i>	B. Elaborati grafici Opera identificata negli elaborati grafici di cui alle Tav. 001 – 002/a – 002/b – 003/a – 003/b – 004/a – 004/b - 005/a – 005/b – 006/a - 006/b – 007/a – 007/b - 008/a – 008/b – 009/a – 009/b.
<i>Elementi tecnici costitutivi</i>	C. Scheda tecnica – descrizione Segnaletica orizzontale costituita da strisce, da eseguirsi con vernice premiscelata rifrangente
<i>Ispezionabilità</i>	D. Modalità d'uso corretto Tutta la segnaletica è ispezionabile per la verifica dello stato di leggibilità della segnaletica.
<i>Segni più frequenti di anomalia</i>	E. Anomalie Possibilità di decolorazione.
<i>Indicazioni</i>	F. Manutenzioni eseguibili dall'utente Eventuali ritocchi di dipintura in punti localizzati.
<i>Indicazioni</i>	Eventuali ritocchi di dipintura in punti localizzati e verifica dei sistemi di ancoraggio.

SOTTOPROGRAMMI DEI CONTROLLI E DEGLI INTERVENTI DI MANUTENZIONE

Codice	Sub-Sistema / Componente	STRI	TIPI	FRQI	SPEC
16	AREE ESTERNE				
16 .06	Aree carrabili				
16 .06 .03	manto asfaltato				
16 .06 .03 .01	ispezione - verifica dello stato di conservazione al fine di individuare eventuali anomalie del manto, con particolare attenzione ai casi in cui rappresentino pericolo per la sicurezza ed incolumità dei mezzi e delle persone; - verifica dell'usura del manto; - individuazione di eventuali fessurazioni, rotture, sollevamenti, ecc.	Mpp	isp	mensile	gnr
16 .06 .03 .03	intervento conservativo - pulizia della carreggiata con getti d'acqua in pressione ed eventuale spazzolatura.	Msc	ics	quando necessario	gnr
16 .06 .03 .06	intervento curativo - sistemazione delle zone fessurate; - chiusura delle buche con conglomerato bituminoso a caldo.	Mag	icr	quando necessario	spc
16 .06 .03 .08	intervento sostanziale - scavo e rifacimento localizzato degli strati di fondo.	Mag	iss	quando necessario	spc
16 .06 .03 .11	sostituzione - rifacimento dell'intero manto di asfalto previa demolizione del vecchio manto, pulitura del sottofondo e la posa di nuovo manto.	Mpc	sst	quando necessario	spc
16 .26	Segnaletica stradale				
16 .26 .01	Verticale				
16 .26 .01 .01	Ispezione - controllo dello stato del cartello e della stabilità del palo di sostegno.	Mpp	isp	trimestrale	gnr
16 .26 .01 .03	intervento conservativo - pulizia del cartello con acqua ed opportuni solventi.	Mpp	ics	trimestrale	gnr
16 .26 .01 .05	intervento sostanziale - rifacimento dell'ancoraggio dei sostegni; - trattamento anticorrosione e dipintura dei sostegni e dei fissaggi.	Msc	iss	quando necessario	spc
16 .26 .01 .06	Sostituzione - sostituzione del cartello e/o del palo di sostegno o per guasto o per obsolescenza, compreso il rifacimento del basamento di fondazione.	Mag	sst	decennale	mrt

16 .26 .03	Orizzontale				
16 .26 .03 .01	Ispezione - verifica dello stato di leggibilità della segnaletica.	Mpp	isp	trimestrale	gnr
16 .26 .03 .03	intervento curativo - ritocchi di dipintura in punti localizzati.	Mpp	icr	quando necessario	spc
16 .26 .03 .07	Sostituzione - rifacimento della segnaletica per usura diffusa.	Msc	sst	annuale	spc

LEGENDA

CODICI «STRI» - STRATEGIE DI MANUTENZIONE

Mag	Manutenzione a guasto
Mdo	Manutenzione di opportunità
Mpc	
Mpo	
Mpp	Manutenzione preventiva programmata
Mpr	Manutenzione preventiva predittiva
Msc	Manutenzione secondo condizione

CODICI «TIPI» - TIPI DI INTERVENTO

icr	intervento curativo
icrA	intervento curativo di tipo A
icrB	intervento curativo di tipo B
ics	intervento conservativo
icsA	intervento conservativo di tipo A
icsB	intervento conservativo di tipo B
isp	ispezione
ispA	ispezione di tipo A
ispB	ispezione di tipo B
iss	intervento sostanziale
sst	sostituzione

CODICI «SPEC» - SPECIALIZZAZIONI

anl	analista di laboratorio
elt	elettricista
fbr	fabbro
gnr	generico
grd	giardiniere
idr	idraulico
mrt	muratore
ptt	pittore
spc	specializzati vari
tls	tecnici di livello superiore

SOMMARIO

Copertina	1
Scheda identificativa immobile	2
Riepilogo Classi di Unità Tecnologiche	4
Schede U.T. - AREE ESTERNE	4
Manuale d'uso, di manutenzione e programma di manutenzione	5
Schede U.T. - Aree carrabili	6
Schede U.T. - Segnaletica stradale	7
Sottoprogrammi dei controlli e degli interventi di manutenzione	9
Schede U.T. - Aree carrabili	9
Schede U.T. - Segnaletica stradale	9
Legenda	11
Sommario	12